

# Bedömning av utländsk utbildning

Universitets- och högskolerådet (UHR) är Sveriges ENIC-NARIC-kontor och har ett nationellt uppdrag att bedöma och informera om utländsk utbildning. Här får du information om vad den utländska utbildningen motsvarar i Sverige.



## Utbildning från Norge



### Fagbrev / Svennebrev

Craftsman / Journeyman's Certificate

## Utbildningens motsvarighet i Sverige



### Yrkesutbildning på gymnasienivå

Gymnasieutbildning

## Om bedömningen

Behörighet till högskolestudier i Sverige: Nej

För information om andra möjligheter att bli behörig till högskolestudier, läs mer på Studera.nu.

Utbildningen är en yrkesinriktad gymnasieutbildning. Utbildningen finns med olika yrkesinriktningar.

Bedömningen är generell och baserad på vår kunskap om ländernas utbildningssystem. Den grundar sig i en tillämpning av Lissabonkonventionen och förutsätter att den utländska utbildningen är erkänd i utbildningslandet.

## Så kan du använda bedömningen

Denna rådgivande pdf kan till exempel hjälpa en arbetsgivare att förstå din utländska utbildning. Skicka med den tillsammans med dina utbildningsdokument när du söker arbete eller använd den för planering av studier. Beslut om anställning, antagning eller yrkeslegitimation ligger hos arbetsgivare, utbildningsanordnare och behöriga myndigheter.

Utdrag ur UHR:s bedömningstjänst 2019-09-15. För mer information, besök [www.uhr.se/bedomning-av-utlandsk-utbildning/bedomningstjanst/comparison?foreignQualificationId=298](http://www.uhr.se/bedomning-av-utlandsk-utbildning/bedomningstjanst/comparison?foreignQualificationId=298)

## Frågor om tjänsten

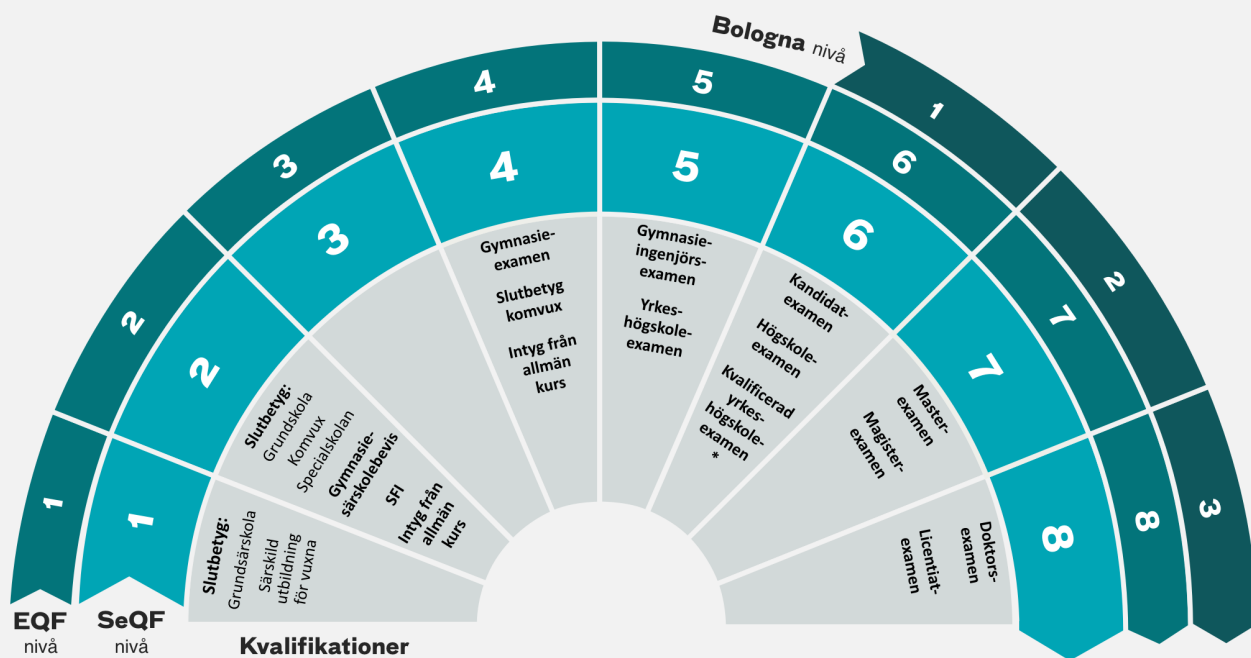
Om du har frågor om tjänsten eller om arbetsökandes utländska utbildningsdokument, kan du kontakta oss via e-post: [utbildningsbedomning@uhr.se](mailto:utbildningsbedomning@uhr.se).

## Läs mer

På nästa sida finns information om olika kvalifikationsnivåer i Sverige.




## Placering av svenska kvalifikationer och examina

Svenska författningsreglerade kvalifikationer är placerade i nivåer inom referensramar. I bilden ser du referensramarna SeQF, Bolognamverket och EQF. Du ser även var svenska kvalifikationer och examina är placerade. Alla kvalifikationer finns inte med på bilden.



\*Observera att kvalificerad yrkeshögskoleexamen ingår i EQF- och SeQF-nivå 6 men inte i Bolognanivå 1.

### Vad betyder förkortningarna?

-  SeQF - Sveriges referensram för kvalifikationer
-  EQF - Europeisk referensram för kvalifikationer
-  Bolognamverket - Europeiskt ramverk för högre utbildning