



Ladok

Emrex – äntligen användbart  
direkt i Ladok!

Pamela Engström Tor Fridell, Bengt Hellström





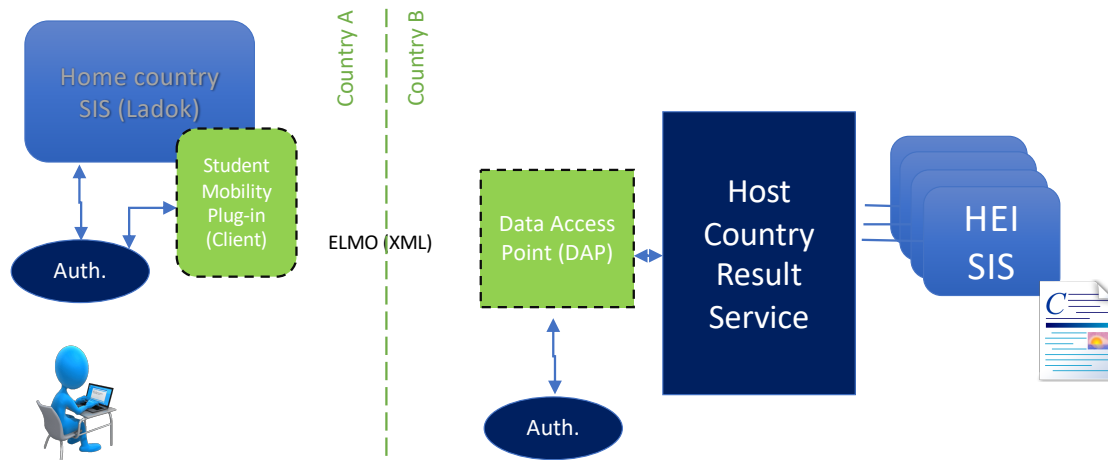
## Vad är Emrex?

- En tjänst där studenter kan hämta meriter från utländska lärosäten in i Ladok, som underlag för tillgodoräknande.
- Studenten loggar in i Ladoks studentgränssnitt **och** hos gästlärosätet.
- Studenten hämtar de meriter man önskar och de transporteras säkert till Ladok.
- Studenten begär transaktionen = Inga juridiska problem
- Inte begränsat till EU
- Många användningsområden t ex utbyten, antagning, CV-portfölj, rekryteringstjänster, Universitetsallianser mm

Ladok



# Hur fungerar Emrex?



Vem som helst kan bygga klient

Datakälla (DAP) – universitet eller nationell





# Nu direkt i Ladok!

För studenter – länk i studentgränssnittet

Meny ×

- Startsida
- Min utbildning
- Examinationstillfällen
- Intyg
- Examen och bevis
- Mina uppgifter
- Byt lärosäte ▾
- In English
- Utländska meriter [↗](#)



För anställda – resultat i Nationell översikt



datatekniklinjen 270,0 hp-k TDDDU

AL07 ALLMÄN

Utfärdat: 1993-09-30 | Datum för avslutade studier:  
1993-08-23

[Filtrera ut innehåll i examen](#)

vå inom studieordning

Ö07, Grundnivå

Ö93, Grundutbildning

Resultat hämtade via Emrex

| Utbildnings-organisation | Land | Datum      | PDF                       |
|--------------------------|------|------------|---------------------------|
| Any                      | SE   | 2021-03-18 | <a href="#">Öppna PDF</a> |

E-post:





# Anslutna lärosäten

Sverige – alla

Norge – alla

Finland – alla

Holland – alla

Kroatien – alla

Polen – många

Tyskland – några

Italien - några

## **På gång**

Tyskland – 300 tänkbara e årsskiftet

Grekland – flertal

## **Bearbetas**

Kina

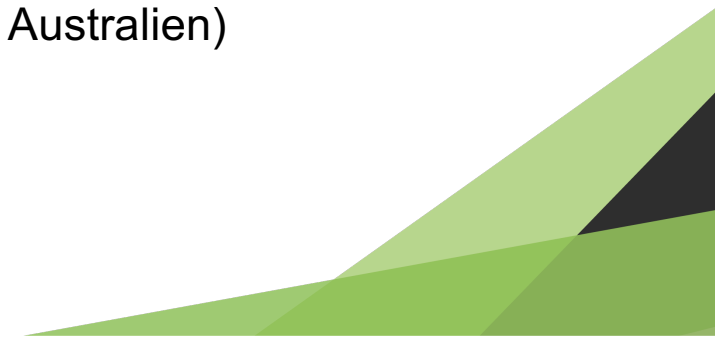
Österrike

Spanien

Danmark

(USA, UK, Australien)

Ladok



Ladok



**Filmtime!**





# Hur får vi då andra att använda Emrex?

Hur informerar vi studenterna om EMREX?

- Studentportalen
- Valmöjlighet att lägga till utländska meriter i Studentportalens Ladok på web

Hur informerar vi kärnverksamheten om EMREX?

- Nyhetsbrev från Utbildningsenheten
- Löpande informationsträffar om tillgodoräknanden
- Deltar i träffar och möten som hålls av GU's International Centre (för studievägledare och internationella samordnare i kärnverksamheten)
- Genom webbaserad studieadministrativ handbok där hela tillgodoräknandeprocessen visas

Ladok





# Hur informerar vi externa parter om Emrex?

På internationella websidan

|                                   |   |
|-----------------------------------|---|
| Organisation                      |   |
| Work at the University            | ▼ |
| <b>Collaborate with us</b>        | ▲ |
| <b>Become our partner</b>         |   |
| Networks and partner universities |   |

## EMREX - digital transfer of credits

We are connected to the service EMREX, an open source software that enables digital transferring of student credits between higher education institutions. All our partner institutions and other higher education institutions world wide are welcome to implement EMREX for fast and digital transfer of student data.

[Read more about EMREX here.](#)

Utskick från GU's International Centre till alla Erasmuspartners och utomeuropeiska partners

Ladok







# Är det verkligen Emrex vi ska använda?

- Hur hänger det ihop med andra initiativ?
  - EWP
  - Europass
  - EBSI
  - MyAcademicID
  - Diverse andra svårtydda förkortningar

Ladok





# Europeiska projekt/org inom mobilitet





## EWP (Erasmus Without Paper)

- EWP är ingen programvara utan specifikationer på API:er
- Skräddarsytt för Erasmus-utbyten
- Typiska implementerare: mobilitetssystem (MoveOn, MobilityOnline)
- 14 API:er
  - Partneruniversitet
  - Avtal
  - Studentansökan, nominering
  - Kurser
  - Transcript of Records
- Beroende av europeisk identitet. EDSSI/myAcademicID har tänkbar lösning (ESI) men ej i praktisk drift ännu.
- Ambitiös tidplan ("Paperless by 2021") på sedvanligt EU-vis...





## Emrex eller EWP?

### EWP

- Dataformat: ELMO
- Kommunikation: maskin-till-maskin
- Identifiering: eID
- Användning: Erasmusutbyten
- Användare: utbytesstud+adm
- Meriter: ingen färdig integration

### Emrex

- Dataformat: ELMO
- Kommunikation: användardrivet
- Identifiering: dubbel inloggning
- Breda användningsområden
- Alla studenter, även tidigare stud
- Meriter: kan överföras idag





## Emrex eller EWP??

### EWP

- Dataformat: ELMO
- Kommunikation: maskin-till-maskin
- Identifiering: eID
- Användning: Erasmusutbyten
- Användare: utbytesstud+adm
- Meriter: ingen färdig integration

### Emrex

- Dataformat: ELMO
- Kommunikation: användardrivet
- Identifiering: dubbel inloggning
- Breda användningsområden
- Alla studenter, även tidigare stud
- Meriter: kan överföras idag

Så: Emrex **OCH** EWP!

Ladok





## Andra initiativ

- Europass
  - Verktyg för att hantera livslångt lärande; CV-portfölj
  - Dataformat EDCI där akademisk info-format≈ELMO
  - Alla kan samla meriter och kvalifikationer men ännu ingen integration till varken lärosäten eller mottagarsystem.
- Block Chains
  - EBSI: projekt för att skapa system för hantering av meriter via blockkedja
  - Ansluter till principen att äga sina data
  - Inga system i drift
- EDSSI
  - Samlingsprojekt för att få EWP att kunna drifvas storskaligt
  - Ingår eID-lösning

Ladok





## Jaha, men Micro Credentials då?

Modeord med oftast en ganska luddig definition, men det löser tydligen de flesta av våra problem

Rapporter ger tydligare definition, bl a **FINAL REPORT, A EUROPEAN APPROACH TO MICRO-CREDENTIALS**, Dec 2020, NC-04-20-590-EN-N

- Lämpligt att använda befintliga definitioner och standarder, t ex ECTS
- Micro Credential är minst en ECTS-credit men mindre än en examen
- Förslag på minsta innehåll finns; namn, omfattning, beskrivning, utfärdare, datum, mål etc
- Dvs ungefär en kurs i Ladok
- ELMO har redan stöd för Micro credentials

Ladok





## Vilka argument talar för Emrex?

- Lyfta fram Emrex för utländska lärosäten som en kvalitetssäkring,
- Emrex fungerar för universitetsallianser och utbildningssamarbeten
- Minskar risk för förfalskningar
- Inte bara utbytesstudenter, används av alla, inkl tidigare studenter
- Breda användningsområden
- Inte begränsat till Europa
- Kan bygga stöd för efterbearbetning av data
- Ytterst måttlig utvecklingsinsats att starta
- Fungerar idag!

Ladok







# Kontakt

<http://www.emrex.eu>

Tor Fridell

tor.fridell@liu.se

+46 708 861414

Ladok

