



LUNDS  
UNIVERSITET

# Exempel på uppföljningar med Bak- och framgrund

---

AMANDA BJERNESTEDT  
UTBILDNINGSSTRATEGISKT STÖD, LUNDS UNIVERSITET



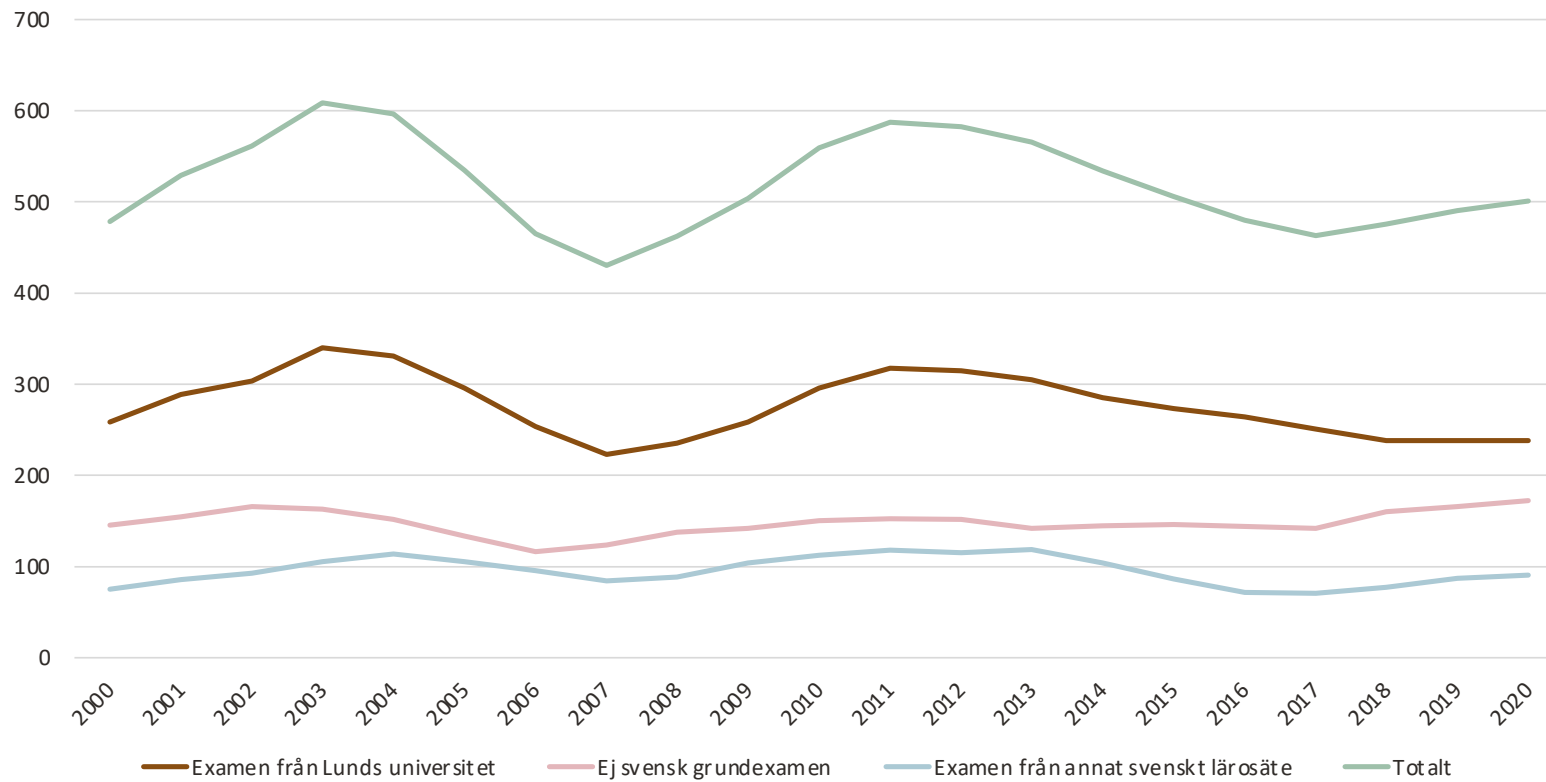
# Vad ville vi ta reda på?

- Syfte: Statistisk fördjupning i Lunds universitets omvärldsbevakning (rapport) 2022
  - underlag till universitetsstyrelsen och dess riskutskott
- Följa utveckling över tid – 20 år
- Frågor:
  - **Doktorandrekrytering:** Varifrån har de **forskarantagna** vid LU sin grundexamen?
  - **Social bakgrund/breddad rekrytering:** Hur många **registrerade studenter** har föräldrar utan minst treårig eftergymnasial utbildning? LU, jämförbara universitet och riket

# Exempel 1: Forskarantagna efter grundexamen

- Huvudgrupp: **Forskarantagna**
- Variabler: **Antagningstermin + Högskola (antagning) + Högskola (examina)** (Examina, grund- och avancerad nivå)
- De personer som inte har någon uppgift om examen på grund- eller avancerad nivå från ett svenskt lärosäte antas ha en utländsk grundexamen

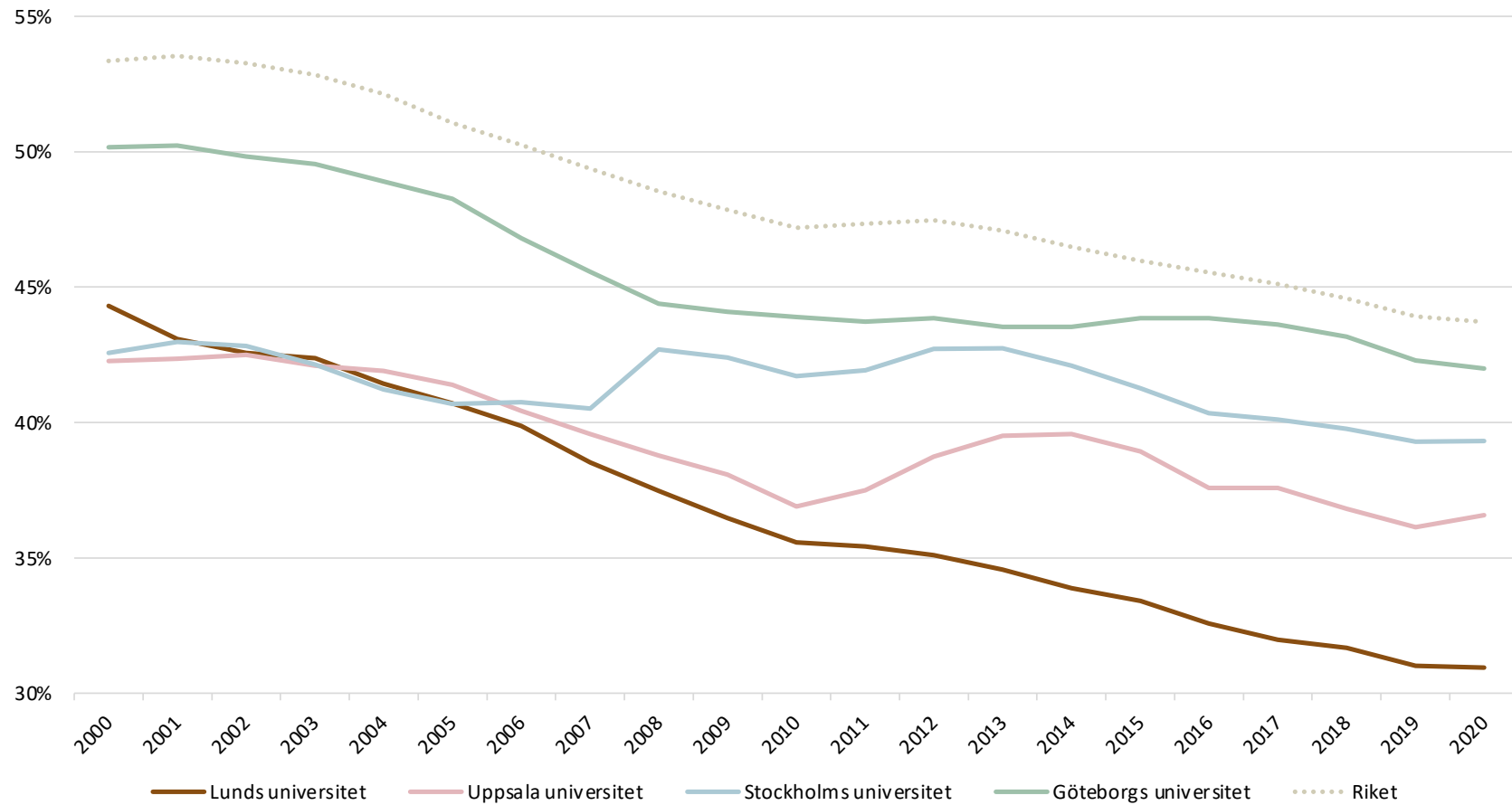
# Forskarantagna vid LU efter grundexamen (treårigt glidande medelvärde, för att visa på trender)



## Exempel 2: Andel studenter från studieovana hem

- Huvudgrupp: **Registrerade** (Går också att använda Forskarantagna för att titta på doktoranders sociala bakgrund)
- Variabler: **Registreringstidpunkt, Högskola (reg), Föräldrarnas utbildningsnivå** (Person)
- Gruppera: *Förgymnasial utbildning < 9 år – Eftergymnasial utbildning < 3 år*

# Andel studenter från studieovana hem (föräldrars utbildningsnivå) LU, SLUG och riket





**LUNDS**  
UNIVERSITET

[www.lu.se](http://www.lu.se)