

LÄSFÖRSTÅELSE

Tidigt i vår planets historia, när endast encelliga livsformer såsom bakterier fanns, var det lite syre i luften. Ungefär halvvägs genom jordens 4,6 miljarder år började syre att snabbt ansamlas i atmosfären. De första eukaryoterna med flera olika sorters celler uppstod vid samma tid.

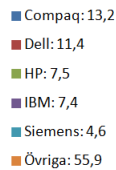
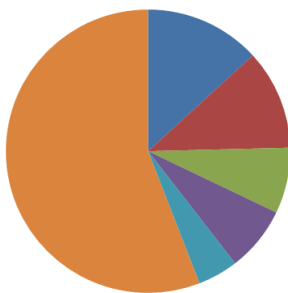
Vilket påstående är mest korrekt?

- A. I den allra första början av jordens historia fanns inte mycket mer än bakterier.
- B. Jordens ålder är 4,6 miljoner år.
- C. Syre började ansamlas för "bara" en miljard år sedan.
- D. Eukaryoter har liksom bakterier endast en cell.

SIFFERTOLKNING

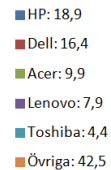
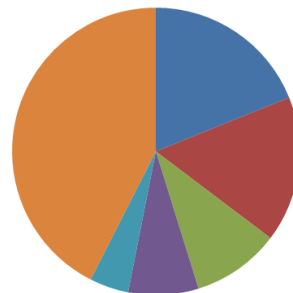
Total försäljning: 30,33 milj PC

Global PC-försäljning per tillverkare,
andra kvartalet år 2000 (%)



Total försäljning: 70,64 milj PC

Global PC-försäljning per tillverkare,
andra kvartalet år 2008 (%)

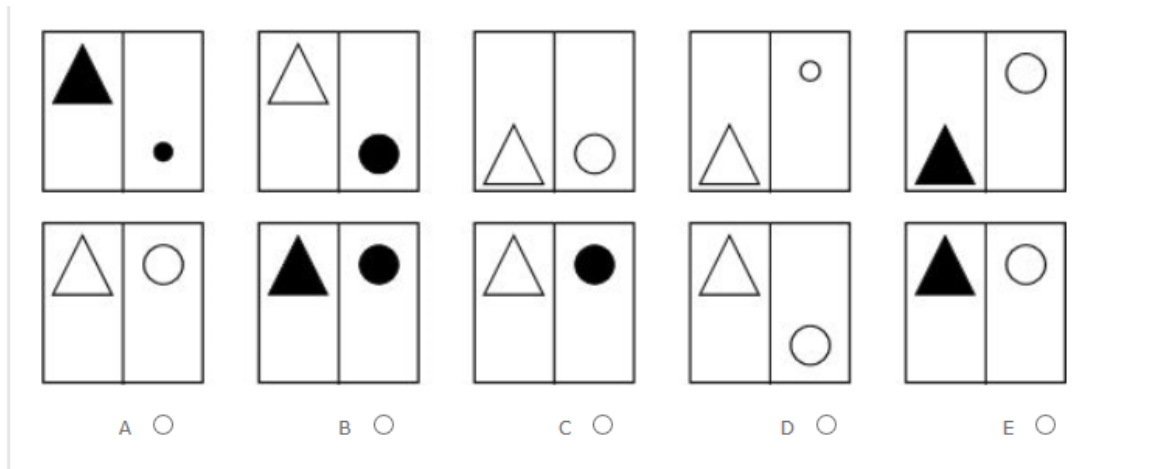


Hur förändrades den samlade marknadsandelen för de tre ledande PC-tillverkarna mellan andra kvartalet år 2000 och samma period år 2008?

- A. Den minskade med 2,7 procentenheter
- B. Den minskade med 7,7 procentenheter
- C. Den ökade med 10,7 procentenheter
- D. Den ökade med 13,1 procentenheter

LOGISKT TÄNKANDE

Vilken är den sjätte sekvensen? A, B, C, D eller E



SITUATIONAL JUDGMENT TEST

You are scheduled to join a new unit next week, having requested a transfer from your current role as you had begun to feel as if your work was becoming rather predictable and dull. You are looking forward to your new role, but are aware that there are some areas of knowledge that you need to work on in order to perform effectively. There is no formal induction process into the new role.

Please consider the situation, and then select what you feel is **the most effective AND the least effective response or action from the four statements.**

- A. Wait until you begin in the new role as you have always learnt best “on the job” in the past.
- B. Speak to other people who actually do the new job to find out what they think is important to know. Then plan your learning accordingly.
- C. Meet with your new superior to discuss where your strengths and weaknesses may lie and then plan your learning accordingly.
- D. As you already have some idea of where you need to improve, begin research on these areas straight away to avoid taking up other people’s time.

FACIT

Läsförståelse: A

Sifbertolkning D

Logiskt tänkande B

SJT C mest effektivt och D minst effektivt