



# **ARBETE MED REELL KOMPETENS**

Bakgrund – Case – Framgångar – Utmaningar

# BAKGRUND

Valideringsnätverk väst: Sju lärosäten i Västsverige samt Validering väst

Projektmedel i UHR:s nationella projekt resulterade i en stödmanual för arbetet med bedömning av reell kompetens

Manualen identifierar förutsättningar för att lyckas i arbetet, bland annat en tydlig process och tydliga roller:

- Kartläggare
- Bedömare
- Beslutsfattare



# INFÖRANDEPROJEKT 2019

Högskolan Väst ville ge sökande bättre möjlighet att visa sitt samlade kunnande

Strategiska medel för att implementera ett nytt arbetssätt

Fokus - bedömning av reell kompetens för tillträde

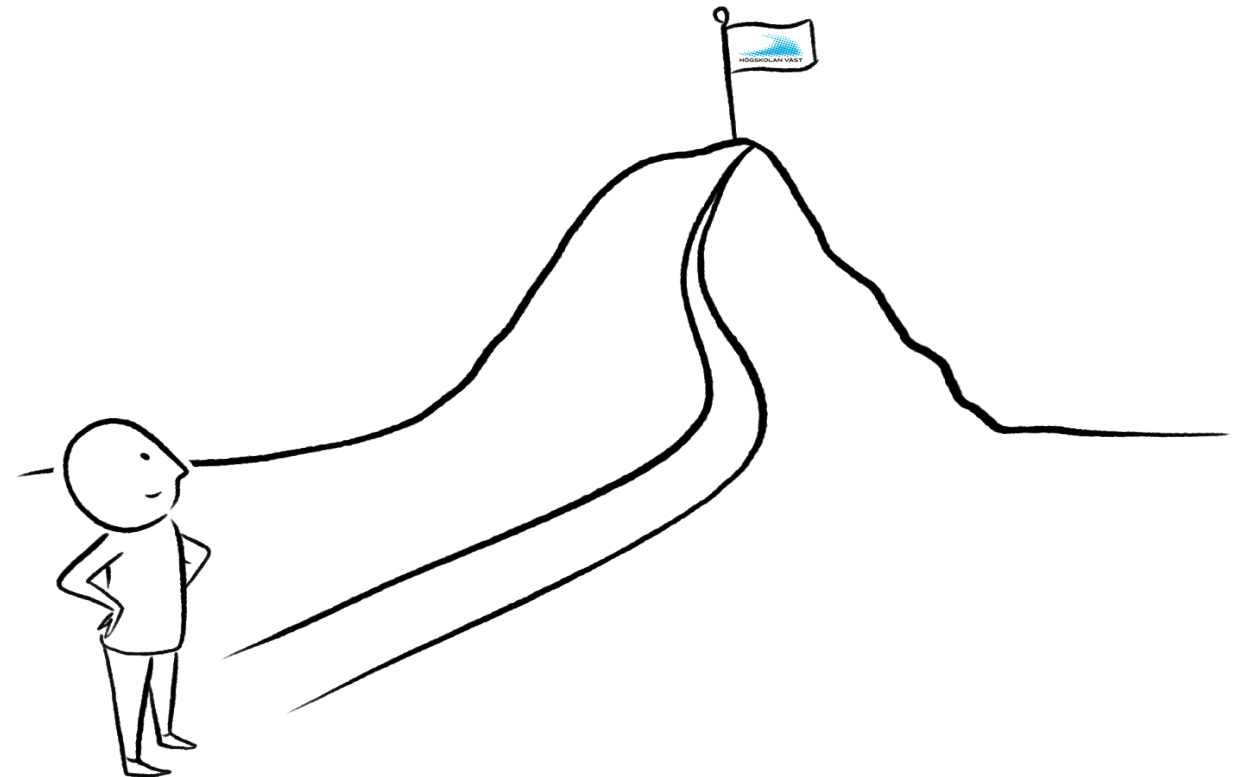


# VALIDERINGSRESAN

Janne, 45, har inte gått gymnasium och saknar därmed grundläggande behörighet

Drömmer om att läsa ledarskap, arbetsrätt eller juridik och få sina arbetslivskunskaper "på papper"

Har relevant arbetslivserfarenhet för de kurser han är intresserad av

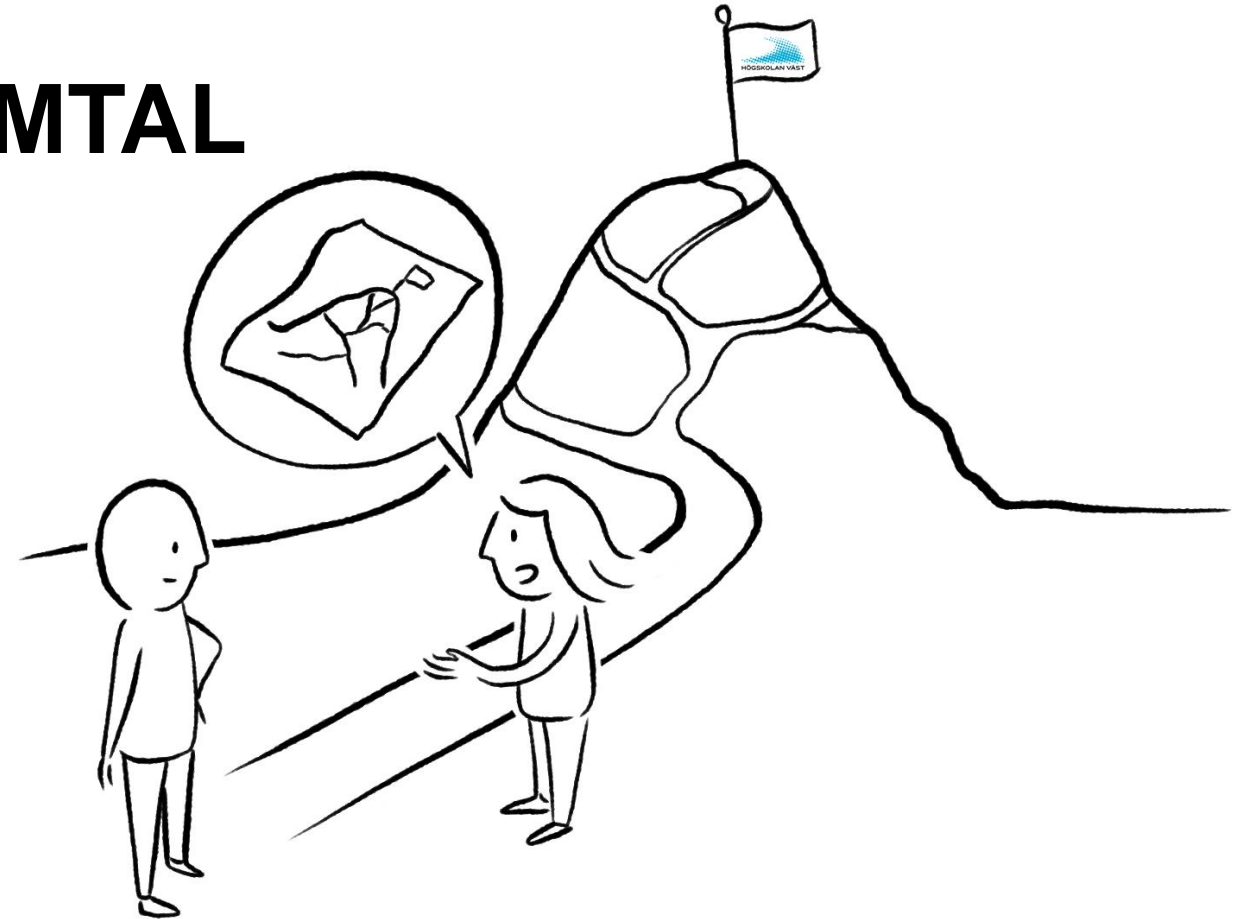


# KARTLÄGGNINGSSAMTAL

I samtalet konstateras att Janne behöver inkomma med uppgifter som styrker att han har kunnande i:

- kommunikation och hantering av svenska språket
- hantering av engelska språket
- användning av matematiska förmågor
- annan kompetens som kan ge förutsättningar att tillgodogöra sig högskolestudier

Saknar meritpoäng – är det lönt att söka?

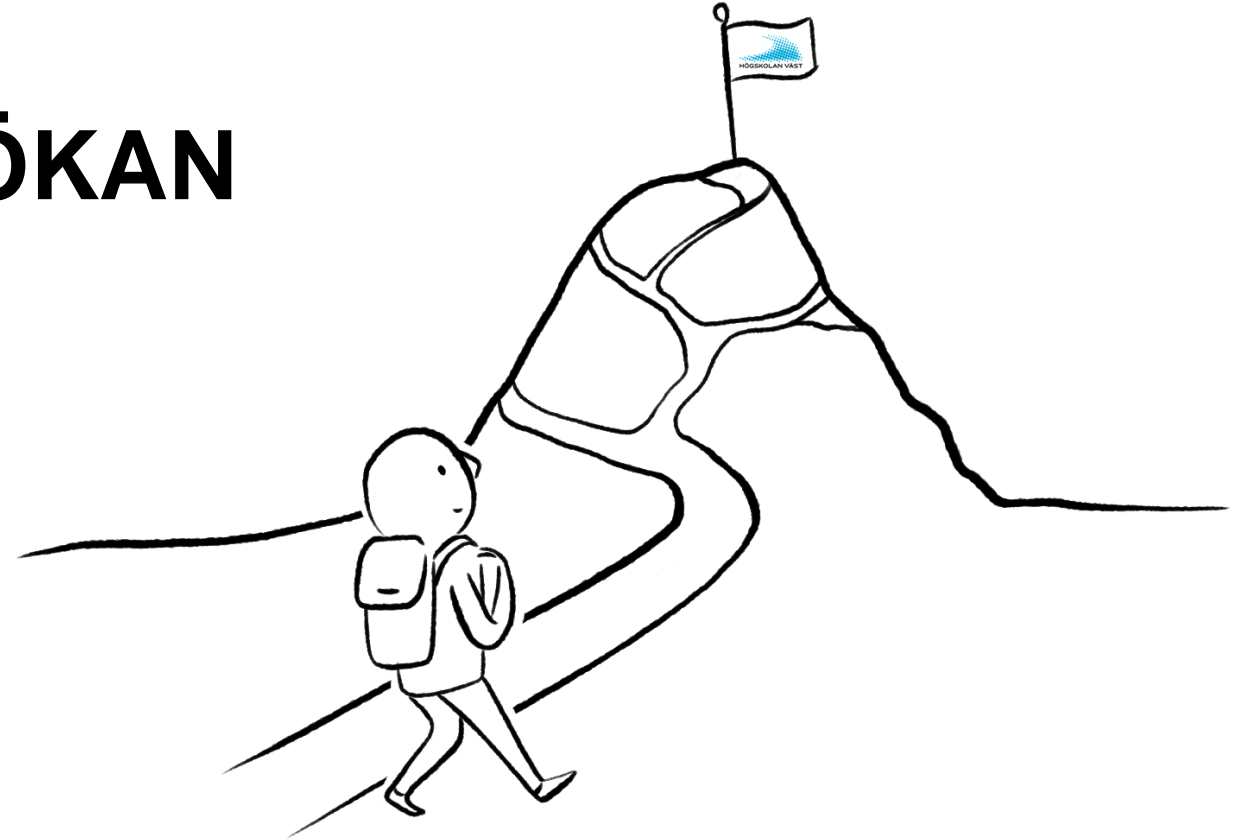


# ANMÄLAN OCH ANSÖKAN

Janne påbörjar sin valideringsresa och gör anmälan på [antagning.se](http://antagning.se) och laddar upp:

- blankett för bedömning av reell kompetens
- relevanta intyg
- de egenproducerade uppgifterna

Janne behöver lite stöd på vägen – ytterligare kontakt med kartläggaren



# BEDÖMNINGSFAS

Ansökan sammanställs – skickas till bedömare

Kartläggare och bedömare granskar Jannes underlag

Bedömningsmöte - är Jannes ansökan komplett?



# KOMPLETTERING

Janne ombeds komplettera

Janne efterfrågar intervju istället för skriftlig komplettering – det går inte

Uppförsbacke - visst ”motstånd” och ”otålig”



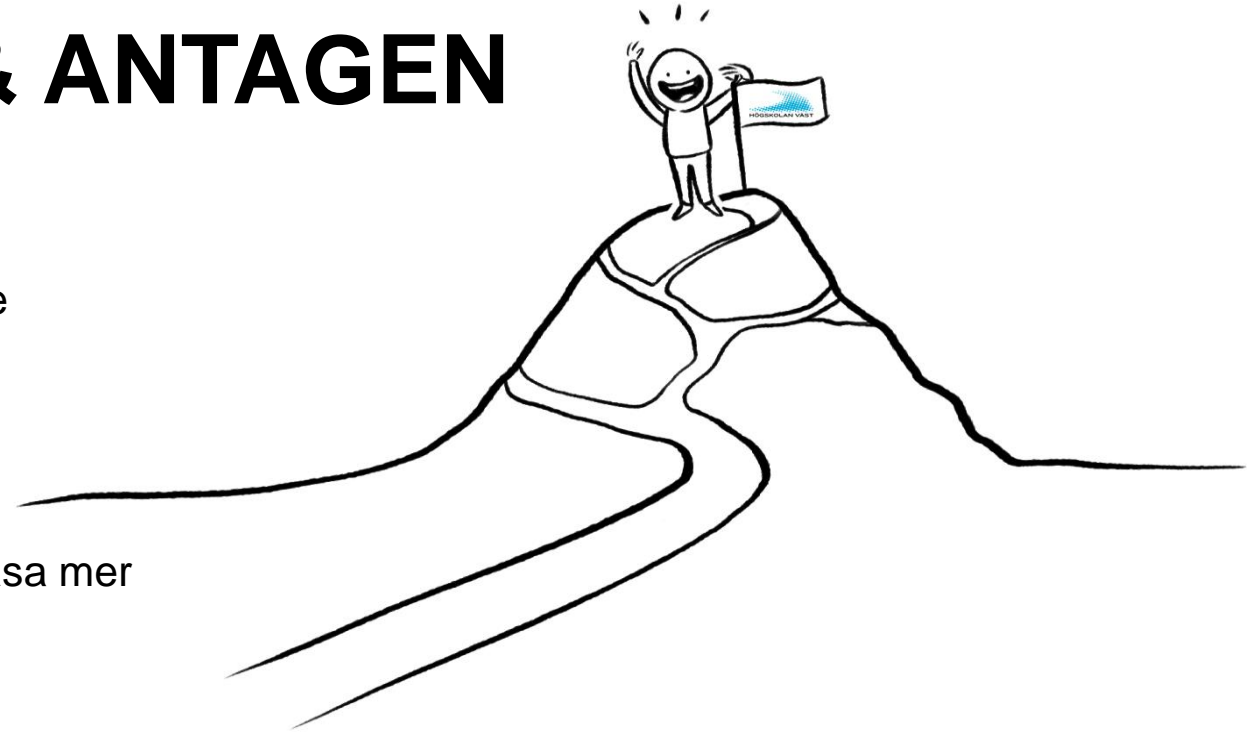


# BEDÖMD, BEHÖRIG & ANTAGEN

Efter inkommen komplettering - nytt bedömningsmöte

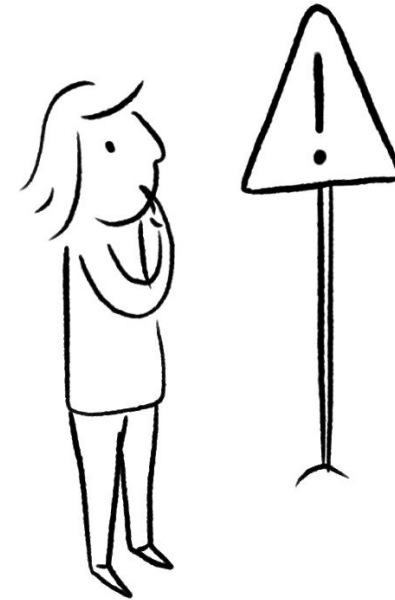
Janne blir strax innan kursstart reservantagen

Janne blir godkänd på kursen - blodad tand och vill läsa mer



# UTVECKLINGSOMRÅDEN - VILKA PROBLEM FINNS?

- "Sällanbedömare"
- Stöd och guidning efterfrågas sällan
- Avsaknad av anpassat IT-system



# HUR FÅR VI DET ATT FUNGERA?

- Bra start - gediget förankringsarbete.
- God dialogkultur på Högskolan Väst
- Tydligt & transparent arbetssätt.
  - Kartläggare innehar nyckelroll.
- Stor vilja till utveckling



**Tack!**



# FÖR MER INFORMATION

Högskolan Västs webbsidor med kontaktuppgifter

<https://www.hv.se/om-oss/vision-strategier-och-satsningar/reell-kompetens-och-validering/>

Valideringsnätverk västs stödmanual

<http://www.valideringsdelegation.se/pa-gang/manual-for-bedomning-av-reell-kompetens-inom-hogskolan/>

