

# Tillträdesutredningen – vad blev det av förslagen?

*Jörgen Tholin*

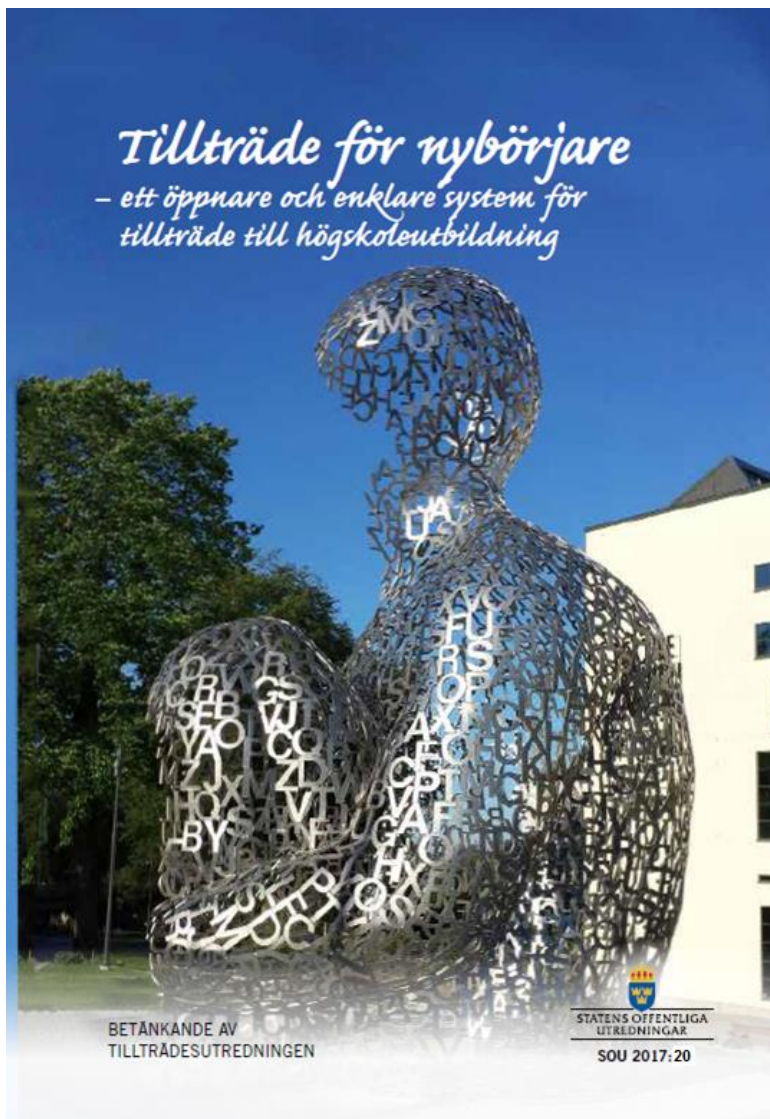
*Göteborgs universitet*

*[jorgen.tholin@gu.se](mailto:jorgen.tholin@gu.se)*

# Tillträdesutredningen

## Vad skulle vi göra?

”Göra en översyn av hela systemet för tillträde till sådan högskoleutbildning som påbörjas på grundnivå och som vänder sig till nybörjare och lämna förslag till ett öppnare och enklare system.”



# Tillträde för nybörjare

- ett öppnare och enklare system för tillträde till högskoleutbildning

SOU 2017:20

# Vad föreslog vi? ... och varför då?

## Behörighet

### Grundläggande

Uttrycks i kompetenser, visas genom:

- gymnasieexamen/motsv.
- behörighetsprov
- reell kompetens/individuell bedömning

### Särskild

Anges i:

- kurser från gymnasieskolan
- konstnärligt prov (konstnärlig examen)
- andra krav (efter ansökan till UHR)
- reell kompetens/individuell bedömning

Områdesbehörigheterna  
tas bort

UHR beslutar om  
yrkesexamen och  
konstnärlig examen

Lärosätena beslutar om  
övrig utbildning

Meritpoängen tas bort

Konkurrenskomplettering tas bort

Behörighetsprov och validering  
ger omdöme

Viktat högskoleprov

## Urval

### Betyg

Omfattar

- B: betyg
- O: omdöme
- Största gruppen  
då urval behöver  
göras

### Högskoleprov

Begränsning

- 19 år
- 3 ggr/3 år
- Minst 15% av  
platserna

### Av lärosätet beslutad urvalsgrund

- Meriter relevanta för utbildningen
- Även betyg och högskoleprov kan användas



# Vad hände sedan?

- Urval ... inte så mycket
  - Två grupper i: betyg och omdöme
    - Behörighetsprov och validering ger omdöme
  - Meritpoäng tas bort
  - Konkurrenskomplettering (BII) tas bort
  - Högskoleprov 19 år 3 ggr/3 år (*18 år 2022*)
  - Betygsgruppen störst, HP minst 15%
  - Viktat högskoleprov (*Pilot 2019, civilingenjörer, fem lärosäten. Utvärdering?*)
  - Av lärosätet beslutad urvalsgrund. Möjligt använda betyg eller HP

# Vad hände sen?

- Behörighet – desto mer!
  - Grundläggande behörighet
    - Uttrycks i kompetenser, visas genom:
      - gymnasieexamen/motsv.
      - behörighetsprov
      - reell kompetens/individuell bedömning
    - Grundläggande behörighetsprov
  - Särskild behörighet
    - Områdesbehörigheterna tas bort (2022)

# Högskoleförordningen

5 § Grundläggande behörighet till utbildning som påbörjas på grundnivå och vänder sig till nybörjare har den som har

1. kunskaper inom det svenska och det engelska språket,
2. ett vetenskapligt förhållningssätt,
3. förmåga att kunna belysa frågor ur flera perspektiv,
4. problemlösningsförmåga,
5. förmåga att kunna dra slutsatser och argumentera för dessa, och
6. övrig kompetens som är nödvändig för att kunna tillgodogöra sig sådan utbildning.

# Grundläggande behörighetsprov

- Konkretiserat i ramverk UHR 2020/21; ämnesspecifika (sv/en/ma) + generiska kompetenser
- Försöksverksamhet 2021-2023
- Uppdrag till GU, Inst. för pedagogik och specialpedagogik
- Ca 50 personer i projektet:
  - Ledningsgrupp;
  - Domänggrupper inom olika discipliner (sv, en, ma, no, so + metod); definierade kompetenser i grupperna; '*Go-between*s' mellan grupperna
  - Bedömare i svenska och engelska, lång lärarerfarenhet
- Utprövningar; ankaruppgifter; *Test-taker feedback*
- Prov okt 2022: drygt 500 deltagare (fem orter; stort bortfall) sept 2023
- 2022. I regel mycket positiva reaktioner; "Det gick bra!"; 83 % resultat Godkänt



# Korta uppgifter

2. Vilket värde har  $x$  i ekvationen?

$$42 - 15 = 2x - 17$$

- A. 22
- B. 23
- C. 24
- D. 25

2. We tried hard to reach an agreement, but all our efforts were in \_\_\_\_\_.

- A. doubt
- B. hiding
- C. spite
- D. vain

3. Att ständigt avbrytas av arbetskolegor påverkar koncentration, produktivitet och ibland även jobbtillfredsställelse. Interaktionen med kolleger kan dock bidra till en ökad känsla av tillhörighet och stärka arbetsglädjen. En studie visar att denna verkar tillta ju oftare man avbryts och ser också ut att väga upp de negativa effekterna.

**Vilken slutsats stämmer bäst överens med innehållet i texten?** Att bli avbruten under arbetet ...

- A. ger fler missnöjda arbetare
- B. kan ha en positiv inverkan
- C. leder till ökad stress
- D. tycks förbättra arbetsresultatet

- **Integrerade uppgifter**

- De integrerade uppgifterna bygger på en kombination av flera korta texter på svenska eller engelska, inklusive diagram, kartor och tabeller. Här ingår en kort hörförståelseuppgift i engelska. Uppgifterna utgörs av flervalsuppgifter (multiple choice).

- **Skrivuppgifter**

- I provet ingår också två skrivuppgifter: En kortare skrivuppgift på engelska och en något längre på svenska. Båda bygger på teman som förekommit i de integrerade uppgifterna.

# Struktur 2023

- **FM** (08.50-12.10)

- Information *40 min*
- *GEN 1* *45 min*
- 15 min
- *ENG tot (hf+lf; 30 p)* *35 min*
- 15 min
- ENG SKRIV *50 min*

- **LUNCH** (12.10-13.00)

- **EM** (13.00-17.30)

- Information *10 min*
- *MATEMATIK* *40 min*
- 10 min
- *GEN 2 (exkl. eng hf)* *45 min*
- 20 min
- *SVENSKA SKRIV* *80 min*
- 15 min
- *SVENSKA* *25 min*
- 5 min
- *TTF* *20 min*